



平城遷都 1300 年祭記念公演

中将姫と女帝が織りなす當麻曼陀羅ものがたり

# オペラ「天平の曼陀羅」



脚本・作曲・演出 / 安藤 久美  
 音楽総監督・指揮 / 船曳圭一郎  
 音楽副監督 / 村井 幹子  
 監修 / 小林 正夫  
 制作総監督 / 岡田 一美



◆2010 **12 / 5** (日)

開演 14 : 00(開場 13 : 15)

◆**なら 100 年会館(大ホール)**

財団法人奈良市文化振興センター

◆入場料 3000 円 親子ペア 4500 円(小学生以下)



## ♪キャスト

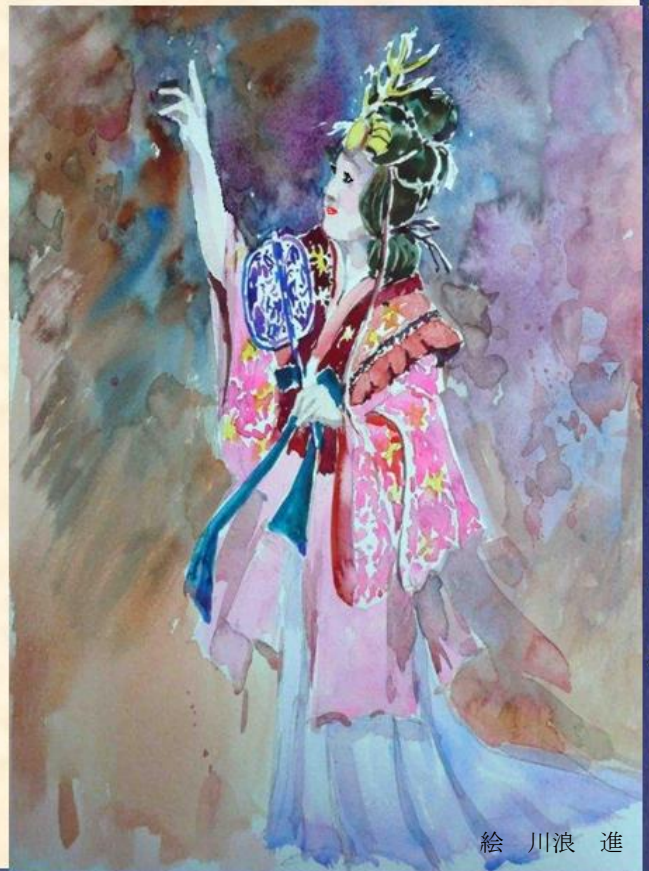
中将姫	川岸 未奈
	神田侑卯子(少女時代)
女帝	今中須美子
右大臣	有本 明生
照夜の前	植田 好永
大納言/白百合の君	中村 征司(二役)
侍女	岡田 育世
尼僧	村井 幹子
☆特別ゲスト	せんとくん ♡ 蓮花ちゃん

## ♪合唱

奈良市民合唱団 / なら 100 年会館こどもコーラス

## ♪器楽演奏

かつらぎチェンバーオーケストラ



絵 川浪 進

■主催 / PTNA かつらぎステーション ■共催 / なら 100 年会館 ■企画・制作 / オペラ新中将姫を作る会

■後援 / (社) 平城遷都 1300 年記念事業協会・奈良市・葛城市・奈良県教育委員会・奈良市教育委員会・葛城市教育委員会  
葛城市文化協会・葛城市観光協会・丸の内はんにや会・(社)全日本ピアノ指導者協会 協力 / 當麻寺

■チケット取扱い / PTNA かつらぎステーション(075-621-6339・0745-48-4156)・なら 100 年会館(0742-34-0100)

■交通 / JR 奈良駅西口改札すぐ・近鉄奈良駅下車の場合、奈良交通バス「JR 奈良駅」方面行きに乗車「JR 奈良駅」停留所で下車徒歩 5 分  
近鉄新大宮駅下車・徒歩 12 分

